



## CORSAIR Hydro X Series XC5 RGB klimatyzator CPU (1200)

Indeks: 296624 Producent: Corsair Kod producenta: CX-9010011-WW

Cena: **390.54 zł**

### Opis

## CORSAIR Hydro X Series XC5 RGB klimatyzator CPU (1200)

Producent: Corsair

- Miedziana struktura chłodzenia XC5 i ponad 60 wysoce wydajnych mikrokanałów odprowadzają maksimum ciepła odpadowego z procesora, dzięki czemu temperatura jest niska, a jednocześnie umożliwia maksymalne tempo taktowania.
- 16 indywidualnie regulowanych diod LED RGB zapewnia imponujące efekty świetlne RGB w ośmiu strefach. W połączeniu z kontrolerem Corsair iCUE (sprzedawany oddzielnie) i wydajnym oprogramowaniem Corsair iCUE można dostosować i zsynchronizować oświetlenie RGB dla wszystkich produktów kompatybilnych z iCUE, takich jak chłodnica wody, wentylator, klawiatura i wiele innych.
- Łatwa i szybka instalacja na Intel LGA 1200 i 115x za pomocą fabrycznie zainstalowanych śrub mocujących i fabrycznie nałożonej pasty termicznej.
- W zakres dostawy wchodzi adapter do płyty głównej 5 V RGB, za pomocą którego można opcjonalnie sterować oświetleniem za pomocą kompatybilnych płyt głównych

- **zawarte komponenty:** Corsair XC5Refrigeracionliquidaaguayfreonneegro
- **metoda chłodzenia:** Woda
- **rodzaj wtyczki zasilającej:** no\_plug
- **waga przedmiotu:** 0.19 kilograms
- **ilość sztuk w opakowaniu:** 1
- **marka:** Corsair
- **Liczba przedmiotów:** 1
- **numer części:** CX-9010011-WW
- **typ złącza zasilania:** 4-biegunowe
- **waga opakowania przedmiotu:** 0.422 kilograms
- **rodzaj pakietu klienta:** opakowanie standardowe
- **producent:** Corsair
- **numer modelu:** CX-9010011-WW
- **dostawca zadeklarował rozporządzenie dg hz:** not\_applicable
- **nazwa przedmiotu:** CORSAIR Hydro X Series XC5 RGB klimatyzator CPU (1200)
- **Napięcie:** 5 volts
- **kompatybilne urządzenia:** lga 1200
- **materiał:** Miedź
- **poziom hałasu:** 0 decibels

Zdjęcia

### DYNAMIC RGB LIGHTING

Create stunning lighting effects through CORSAIR iCUE software or compatible motherboards with an included 5V ARGB adapter cable.



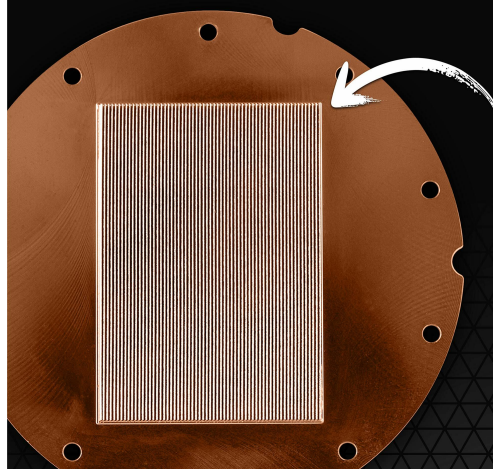
**8**  
Individually  
Addressable  
RGB LEDs

**360°**  
of Customizable  
RGB Lighting



### HIGH-PERFORMANCE COPPER COLD PLATE

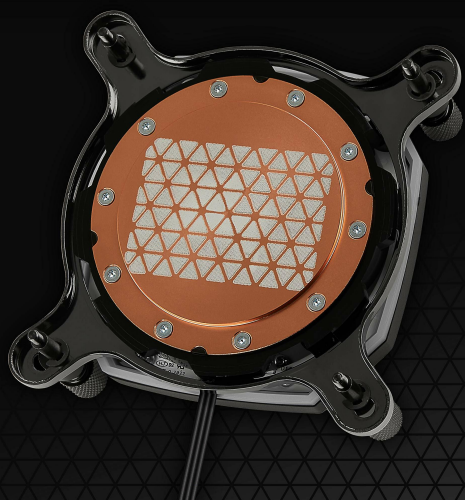
Efficiently draws heat away from your CPU, lowering temperatures and enabling maximum overlocks.



More Than  
**60**  
Cooling Fins

### PRE-APPLIED THERMAL PASTE

For even spreading and optimal heat transfer.



### COMPATIBLE WITH INTEL LGA 1200 AND 115X SOCKETS

Easy and fast installation with pre-installed mounting screws and backplate.



Complete compatibility information can be found in the Custom Cooling Configurator on the CORSAIR website.