



## Cooler Master MasterAir MA620M System Chłodzenia Procesora Powietrzem - Podwójny Radiator ARGB, 6 Ciepłowodów z Cichym Wentylatorem SF120R - 5 lat Gwarancji

Indeks: 245066 Producent: Cooler Master Kod producenta: MAM-D6PN-120PA-R1

Cena: **500.94 zł**

### Opis

## Cooler Master MasterAir MA620M System Chłodzenia Procesora Powietrzem - Podwójny Radiator ARGB, 6 Ciepłowodów z Cichym Wentylatorem SF120R - 5 lat Gwarancji

Producent: Cooler Master

Odkryj wydajny i niezawodny Cooler Master MA620M - system chłodzenia procesora powietrzem, który posiada podwójny radiator ARGB, 6 ciepłowodów oraz cichy wentylator SF120R. Ten rewelacyjny produkt to jedna z najlepszych opcji dla użytkowników, którzy wymagają doskonałej jakości chłodzenia dla swojego komputera.

Wyposażony w podwójny radiator typu dual tower, Cooler Master MA620M zapewnia znacznie większą powierzchnię chłodzącą oraz szybsze chłodzenie. Czarna powłoka radiatora pomaga jeszcze bardziej zwiększyć efektywność chłodzenia. Układ 6 ciepłowodów zapewnia równomierną dystrybucję ciepła w każdej z wież radiatora. Wentylator SF120R 120mm to solidny wentylator, który posiada cichy sterownik IC, zapewniający dostosowanie wentylacji do maksymalnej wydajności. Wykorzystany w Cooler Master MA620M, zapewnia odpowiednie ciśnienie i objętość powietrza.

Prosty w użyciu, system mocowania Cooler Master pasuje do gniazd Intel LGA (2066, 2011-v3, 2011, 1151, 1150, 1155, 1156, 1366), a także AMD (AM4, AM3+, AM3, AM2+, AM2, FM2+, FM2, FM1). Wszystkie funkcje są kontrolowane przez przewodowy kontroler ARGB LED lub bezpośrednio przez kompatybilne płyty główne. Cooler Master MA620M to doskonała opcja dla użytkowników, którzy cenią sobie nie tylko ścisłą kontrolę nad temperaturami procesora, ale również elegancki design.

- **ODZNAKA OŚWIETLENIA ARGB** - Zawiera sześciokątne logo Cooler Master otoczone 2 wbudowanymi paskami ARGB z wyszukаныmi efektami świetlnymi; łączy się bezpośrednio z płytami głównymi zgodnymi z ARGB lub za pomocą dołączonego przewodowego kontrolera ARGB LED
- **RADIATOR TYPU DUAL TOWER** - Podwójny radiator znacznie zwiększa ogólną powierzchnię całkowitą w celu szybszego chłodzenia; czarne wykończenie pomaga jeszcze bardziej zwiększyć wydajność chłodzenia radiacyjnego
- **UKŁAD 6 CIEPŁOWODÓW** - Układ ten zapewnia, że przewodzone ciepło jest rozprowadzane równomiernie i efektywnie w każdej z wież radiatora
- **WENTYLATOR SF120R 120MM** - To solidny wentylator, który zapewnia odpowiednie ciśnienie (2.0mm H2O) i objętość powietrza (57.3 CFM), posiadający cichy sterownik IC, który można ustawić na cichą pracę (6-31 dBA) lub dostosować do maks. wydajności chłodzenia

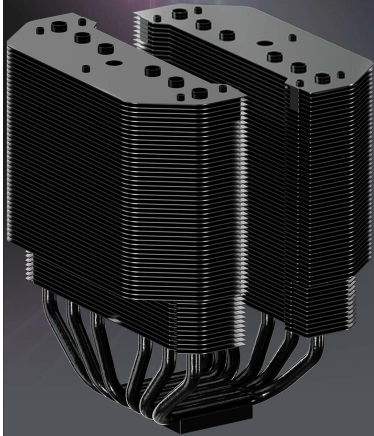
- ŁATWY SYSTEM MONTAŻU - Prosty w użyciu system mocowania Cooler Master pasuje do gniazd Intel LGA (2066, 2011-v3, 2011, 1151, 1150, 1155, 1156, 1366) oraz AMD (AM4, AM3+, AM3, AM2+, AM2, FM2+, FM2, FM1)
- **metoda chłodzenia:** Powietrze
- **rodzaj wtyczki zasilającej:** no\_plug
- **waga przedmiotu:** 1.62 kilograms
- **marka:** Cooler Master
- **ogólne słowo kluczowe:** MAM-D6PN-120PA-R1 NH-U12S; podkręcanie; chromax.black; overclocking; chip; asrock; aura sync fusion mysic; light LED 120mm; gaming; dla gamerów; sprzęt dla graczy; ma620m; argb chłodzenie; powietrzne; procesora; chłodnice; powietrzne cpu;
- **Liczba przedmiotów:** 1
- **opis gwarancji:** 5 lat
- **numer części:** MAM-D6PN-120PA-R1
- **styl:** MA620M
- **typ złącza zasilania:** 6-biegunowe
- **kolor:** MA620M
- **waga opakowania przedmiotu:** 1.74 kilograms
- **producent:** Cooler Master
- **liczba pudełek:** 1
- **moc:** 1.92 watts
- **numer modelu:** MAM-D6PN-120PA-R1
- **dostawca zadeklarował rozporządzenie dg hz:** not\_applicable
- **ryzyko RODO:** no\_electronic\_information\_stored
- **numer serii MFG:** MA620M
- **nazwa przedmiotu:** Cooler Master MasterAir MA620M System Chłodzenia Procesora Powietrzem - Podwójny Radiator ARGB, 6 Ciepłowodów z Cichym Wentylatorem SF120R - 5 lat Gwarancji
- **Napięcie:** 12 volts
- **kompatybilne urządzenia:** Desktop
- **poziom hałasu:** 30 decibels

## Parametry

<b>Stan</b>	Nowy
-------------	------

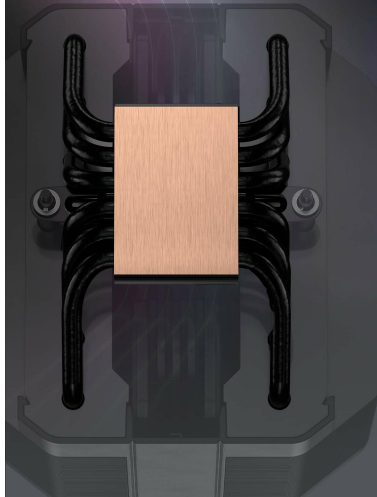
## Zdjęcia

## DUAL TOWER HEATSINK



A combination of 2 sets of heatsink allows bigger and more spread out surface area. The black paint enhances radiation cooling performance.

## 6 HEATPIPE ARRAY



Enhanced thermal conductivity and uniform layout distributes heat over more evenly across heatsinks.

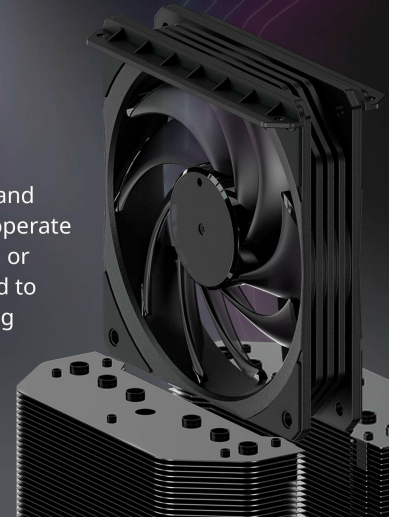
## LIGHTING BADGE



A Cooler Master hexagon logo and embedded ARGB lighting strip for a unique perspective light effect. Sync it with either your Motherboard RGB software or our controller.



## NEW SF120R FAN



The Silent driver IC and PWM settings, can operate under a silent mode or fine-tuned the speed to maximize the cooling performance.